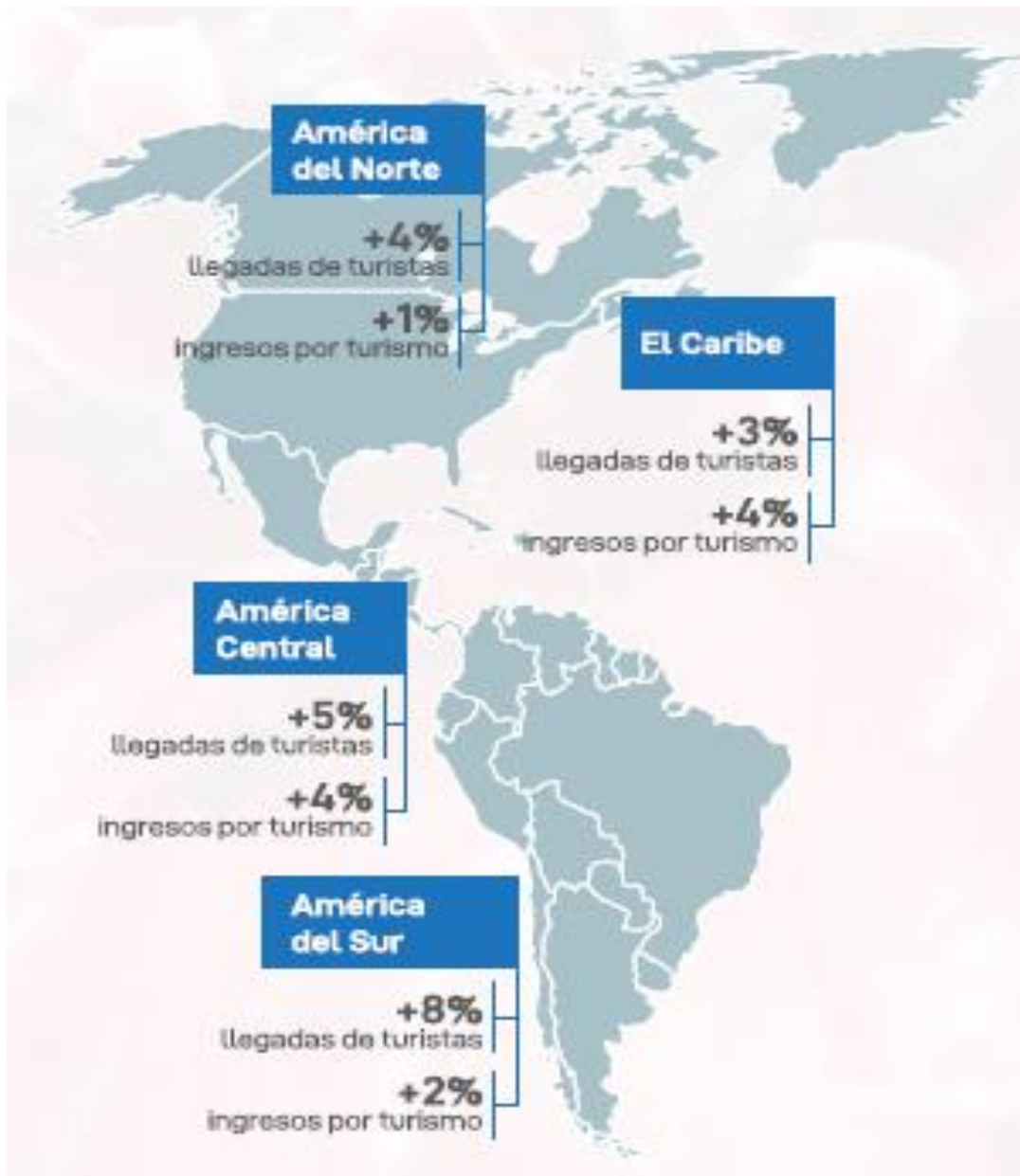




EL VIAJERO TOMA PRECAUCIONES?

AEROPUERTO EL DORADO
BOGOTA COLOMBIA
TRABAJO DE GRADO
CAROLINA VALDERRAMA
HUGO FAJARDO RODRIGUEZ





Panorama OMT del turismo internacional

Edición 2018

Colombia	TF	2.385	3.317	4.027	11,4	21,4	19	2.797	4.522	4.021	15
----------	----	-------	-------	-------	------	------	----	-------	-------	-------	----

Viajeros

Colombia

13 millones viajeros

Aeropuerto El Dorado

- 38% Nacional
- 62% Internacional

The United Nations World Tourism Organization

- 935 millones de viajeros internacionales
- Crecimiento del turismo 8% en 2010

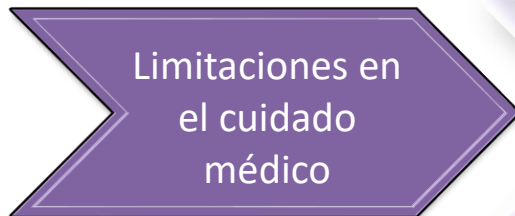
Factores



1:14.000 pasajeros en el mundo (929)
1 muerte por millón
2.4 desviaciones / 100 llamados a
telemedicina



US\$ 15.000 - 893.000 por desviación



Cabina
Países en desarrollo 930 casos
Dificultades en lugares remotos

FACTORES

- CABINA
 - Cambios de presión
 - Humedad
 - temperatura
 - Oxígeno
 - Ruido
 - Vibraciones
 - Radiación
 - Jet lag
 - Enfermedad movimiento
- OTROS
 - Infecciosas
 - Desastres naturales
 - Terrorismo
 - Viajes prolongados
 - Edad pasajeros
 - Enfermos crónicos
 - Posvuelo

EVENTOS EN VUELO

- Gastrointestinales 8-28%
- Cardíacos 10-20%
- Neurológicos 8-12%
- Respiratorios 5-8%
- 15-75% arribo o en el retorno
 - Infecciosos gastrointestinales
 - Respiratorios
 - Dermatológicos
 - Exacerbación de enfermedad crónica

EVENTOS POSVUELO

- Enfermedad 15-75%
- Infecciones gastrointestinales
- Problemas respiratorios
- Problemas dermatológicos
- Exacerbación de enfermedad 1.9%
- Malaria
- Tromboembolismo
- Neumonía
- Abscesos piógenos
- IAM
- Accidentes

PREGUNTA ANTE ESE PANORAMA

LOS VIAJEROS TOMAN
PRECAUCIONES?

OBJETIVOS

Objetivo General

Determinar si los viajeros del aeropuerto El Dorado de Bogotá conocen algún tipo de precaución, previa al vuelo, que evite adversidades en su estado de salud durante el viaje.

Objetivos Específicos

- Conocer las características demográficas de la población de estudio y del vuelo.
 - Identificar las fuentes de información y precauciones obtenidas previas al vuelo en la población de estudio.
- Establecer la necesidad de crear recomendaciones para los viajeros, usuarios del transporte aéreo en Bogotá

Métodos

Estudio Descriptivo Transversal



Resultados datos demográficos

EDAD (y/o)	Mean 38,46 SD±13,21
Sexo	%
Hombre	56
Mujer	44
Escolaridad	%
Ninguna	1
Primaria	2
Secundaria	22
Profesional	63
Técnica	11
EMPLEADO	%
Turismo	4
Salud	11
Aeronautica	1
Otros	83
ND	0.29

Resultados

Características del vuelo

Duración del vuelo	%
<=2h	70
>8h	17
Propósito del vuelo	%
Turismo	33 (50)
Trabajo	39
Salud	1,8
Educación	4
Humanitario	0,05
Residencia	16
Negocios	5 (16)
Otro	2,8(26)
Viajes previos	91

Resultados

Lugar de Destino

- | Internacional | Nacional | |
|----------------------|-----------------|------------|
| • Madrid | Medellín | URBANO 87% |
| • Miami | Cali | RURAL 13% |
| • Barcelona | Cartagena | |
| • Santiago de Chile | Yopal | |
| • Buenos Aires | Barranquilla | |
| • Londres | Bucaramanga | |
| • Panamá | Popayán | |
| • Lima | Neiva | |
| • New York | Manizales | |
| • Paris | Santa Marta | |

Resultados

Recomendaciones previos vuelos

Tipo de recomendación 1717 viajeros	%
Ninguna	71
Vacunación	12
No aplica	9
Otra	5
Certificado médico	3
PAISES DESARROLLADOS 67% ASESORIA	

Resultados

Recomendaciones previas vuelo actual

Viajes previos 91%

PREVIA RECOMENDACION	SI 19,22%
Vacunación	12,34%

Preparación del viaje	9%
Preparación del viaje General	Internacional %
<7 días (29%)	11
7-30 días (37%)	16
> 30 días (34%)	73
Medio o recurso 261	%
Internet	34
Aerolínea	3
Médico	9

RECOMENDACION ANTES DEL VUELO ACTUAL	%
Ninguna	71
Vacunación	12

Resultados

Conocimiento del riesgo

DETERIORO DE LA SALUD	31%
PRECAUCIONES	47%

RIESGO	CONOCIDO 535	PRECAUCION 463
Infecciosas	35%	37%
Clima	39%	38%
Violencia	26%	25%

Resultados Historia Clínica

ANTECEDENTE	ENFERMEDAD	CIRUGIA	MEDICACION
TOTAL (%)	28 (483)	3(67)	19 (318) Prescripcion 32 (77%)
PREVIO CONTROL (%)	14	22	18
PREVIA INFORMACION (%)	9	7	10

SEGURO MEDICO	82
DETERIORO SALUD	31
PRECAUCION	811(47)
EXAMENES	3,3

Resultados Historia Clínica II

Enfermedad (808)	%
Resfriado común	23
Cardiovascular	17
Alergias	14
Endocrino	11
Gastro	10
Pulmonar	4
Psiquiátrica	1
Otras	20

USO DE OXIGENO	N	Enfermedad	
		Cardiovascular (N)	Pulmonar (N)
PREVIAMENTE	4	3	1
DURANTE EL VUELO	2	1	1
TOTAL OXIGENO VUELO	3	1	2

Cirugía

Tipo de cirugía	FA 67	FR %
Odontológica	22	33
Estética	16	24
Otorrinolaringológica	6	9
Oftalmológica	5	7
Ginecológica	4	6
Cardiológica	2	3
Intracraneal	2	3
Ortopédica	2	3
Otras	8	12

Menor de 7 días 14%, entre 7-14 días 15%

Resultados

Historia clínica III

EMBARAZO	N	%
TOTAL	15 (5)	1
PREVIO vuelo	12	80
PREVIO CONTROL MEDICO	6	40
INFORMACION	1	7
RESTRICCION	7	47
RIESGOS	3	20
RESTRICCION	526	31
RIESGO	637	37
PRECAUCION	551	32



Resultados

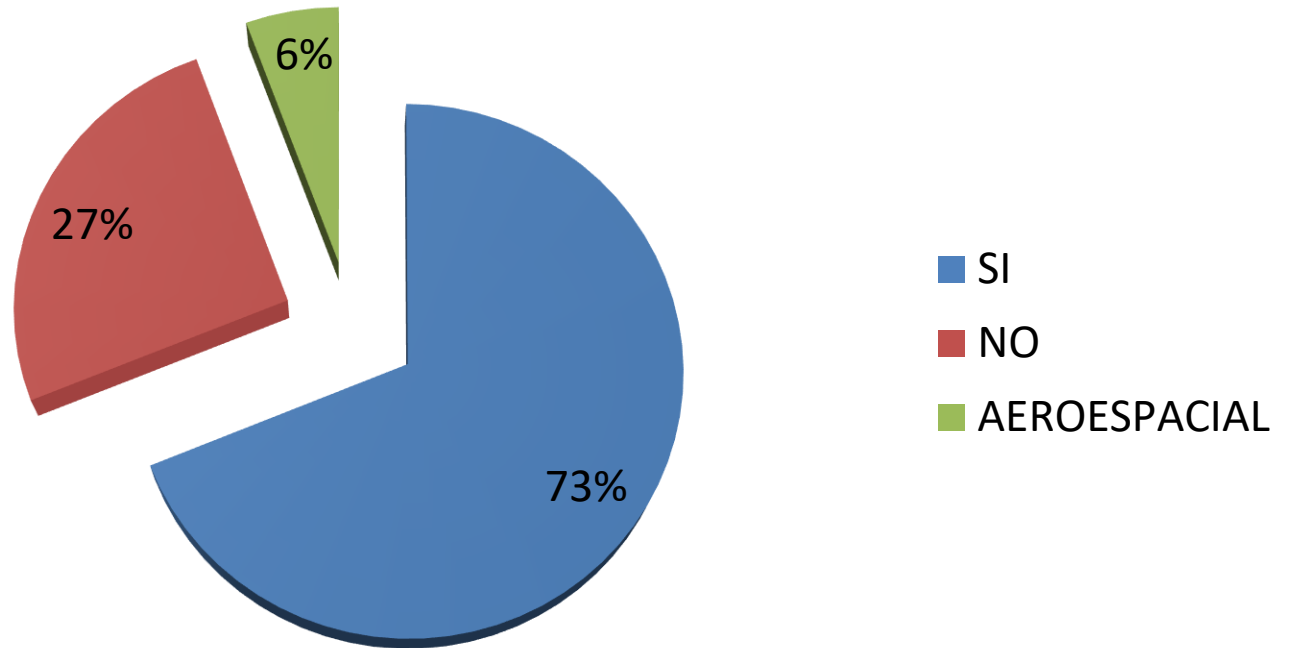
Historia clínica III

VACUNACION	%
611 (35%) carne 522	
FIEBRE AMARILLA	64
TETANO	62
SARAMPION	60
RUBEOLA	52
PAPERAS	51
POLIO	50
HEPATITIS B	41
DIFTERIA	36
INFLUENZA	35
VARICELA	25
HEPATITIS A	27
INFLUENZA	1



CONSULTA O ASESORIA

CONSULTA



DISCUSION

CARACTERISTICAS VIAJEROS	OTROS ESTUDIOS %	COLOMBIA %
Turismo	63	32
Destino urbano	82	94
Prepara viaje antes de un mes	41	34
Busca información general	67	15
Se informa en salud	60	9
Consulta Médico	43	8
Consulta especialista en medicina del viajero	22	1
Agencia de viajes	32	5
Amigo o familia	30	13
Internet	32	34
Otros impresos	30	7

INFORMACION AL VIAJERO

- Temas ofrecidos a los viajeros:
 - Seguros médicos (90%)
 - Cuidados con la ingesta de alimentos (71%)
 - Quimioprofilaxis antimalárica (9-50%) y,
 - Vacunación para viajeros hacia África e India principalmente (71-73%)
- Las recomendaciones generales obtenidas por los viajeros:
 - Recomendaciones sobre alimentos y aguas ingeridas 85%
 - Uso de repelentes 66%
 - Protección contra quemaduras solares 64%
 - Evitar el consumo de alcohol 26% y,
 - Uso del condon en el 22%



CONOCIMIENTO Y VACUNACION

- En nuestro estudio el 17% (290) conocían algunos aspectos de la diarrea del viajero y el 35% (611) sobre enfermedades inmunoprevenibles.
- La cobertura de vacunación en Colombia en el 2006, oscilaba entre el 71.4% para *H. influenza* y el 78.8% para fiebre amarilla, sin embargo no se tienen estadísticas nacionales o regionales dirigidas exclusivamente hacia los viajeros en cuanto a adopción de éstas u otras precauciones.



Conclusiones

- Es mínimo el conocimiento de los pasajeros en cuanto a las dificultades o problemas de salud en los viajes y la manera de mitigarlos a través de las precauciones.
- Pocos viajeros buscan información pertinente sobre aspectos de salud previo a los viajes
- Existe la creencia y falsa seguridad entre nuestros viajeros que durante el viaje pueda ocurrir algún problema que deteriore su salud.

Se requiere educar al público general sobre las precauciones en salud previo a los viajes e incentivar la consulta médica prevuelo para disminuir los eventos adversos en salud durante el viaje mejorando la seguridad aérea.



RECOMENDACIONES

- Desarrollar estrategias de educación dirigidas a los viajeros para informar sobre los riesgos latentes de los viajes en vuelos comerciales para facilitar la concientización de este grupo hacia la cultura preventiva, pilar de la seguridad aérea.
- Incentivar no solo a las aerolíneas, quienes legalmente son responsables del bienestar del pasajero, sino a las autoridades aeronáuticas y de salud pública para que promuevan la propagación de la información sobre estrategias preventivas en salud para sus usuarios, quienes son los pasajeros vulnerables, mediante la recomendación oportuna de buscar información sobre temas de salud de manera individualizada otorgada por personal idóneo para disminuir las posibles complicaciones que puede llegar a presentar una persona durante un viaje aéreo.



